

Dixit

MNK



Zachwyćcie się dodatkiem Dixit: Muzeum Narodowe w Krakowie! Komplet 84 nowych kart ukazuje fragmenty wybranych dzieł z bogatej kolekcji muzealnej.

Możecie używać kart z gry podstawowej albo kart z niniejszego dodatku, a także swobodnie je łączyć. Gra kończy się, gdy któryś z graczy zdobędzie 30 punktów.



Rediscover the pleasure of Dixit with the Dixit: National Museum in Krakow expansion and play with 84 new cards from a selection of art pieces from the museum's collection.

Use the cards from the Dixit base game or those from the expansion. You can also mix them together. The game ends when one or more players have reached or exceeded 30 points on the scoring track.



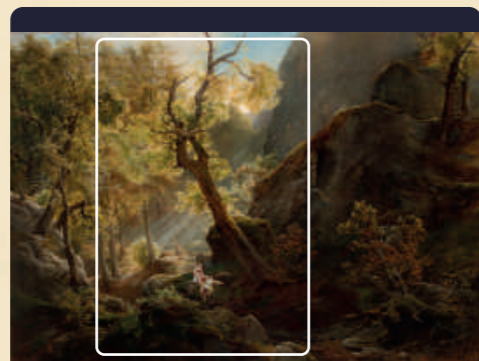
Muzeum Narodowe
w Krakowie



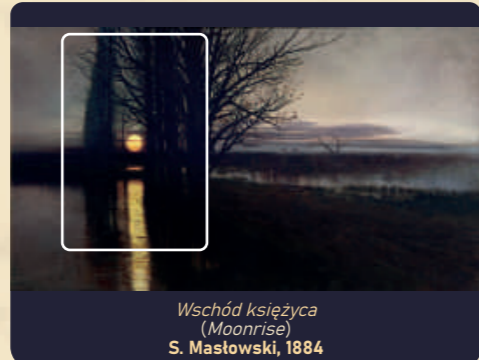
Polonia (Polonia)
S. Wyspiański, 1884-1892



Wernyhara (Wernyhara)
J. Matejko, 1883-1884



Panieńskie Skaty (Panienskie Skaty Rocks)
H. Grabiński, 1878



Wschód księżycy (Moonrise)
S. Mastowski, 1884



Dziewica Orleańska (Maid of Orleans)
J. Matejko, 1883



Żurawie (Cranes)
J. Chelmoński, 1870



Portret kolonii polskiej w Rzymie (Group Portrait of the Polish Colony in Rome)
R.R. Chojnacki, 1844



Powitanie (Welcome)
W. Tetmajer, 1903-1908



Jesień (In Autumn)
J. Malczewski, 1890



Modlitwa wieczorna rolnika (Evening Prayer of a Farmer)
A. Grottger, 1865



Schronienie przed burzą (Refuge before a Storm)
P.J. Merwart, 1880



Dziewczynka z wiankiem (Little Girl with a Wreath)
M. Cukrowicz, 1867



Dama z gronostajem. Portret Cecylii Gallerani (Lady with an Ermine. Portrait of Cecilia Gallerani)
L. da Vinci, ok./ca. 1490



Znachor (Quack Doctor)
L. Wędrzychowski, 1895



Bez tytułu (Untitled)
J. Jończyk, lata 70. XX w./1970s



Wrażenie (Impression)
M. Wawrzeński, ok./ca. 1894



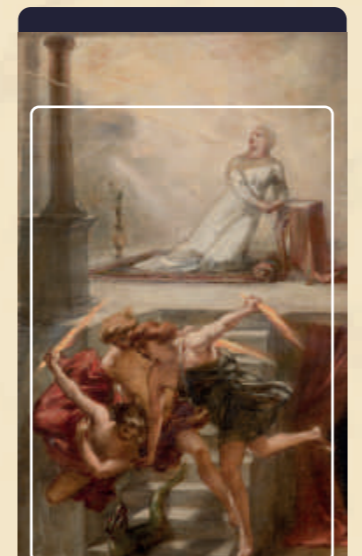
Umizgi fauna (awers) (Faun's Courtship (obverse))
J. Malczewski, 1897-1898



Amor i Psyche (Amor and Psyche)
A. Grottger, 1866



Otrucie królowej Bony (Poisoning of Queen Bona)
J. Matejko, 1859



Scena religijna (Religious Scene)
F. Krudowski, ok./ca. 1905



Kobiety i tulipan (Women and Tulip)
L. Gottlieb, ok./ca. 1934



Karykatura Józefa Mehoffera i Józefa Pankiewicza (Caricature of Józef Mehoffer and Józef Pankiewicz)
L. Wyczółkowski, 1909



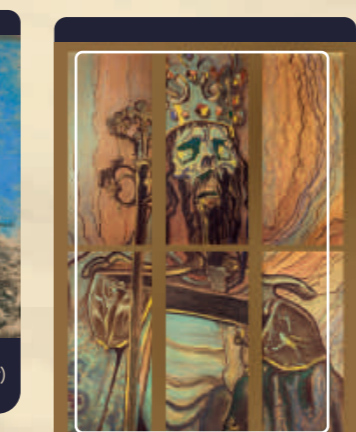
Kopciuszek. Teatr Miejski w Krakowie (Cinderella. City Theater in Krakow)
T. Rychter, 1903



Macierzynstwo (Motherhood)
S. Wyspiański, 1905



Derwid (Derwid)
J. Malczewski, 1902



Kazimierz Wielki, projekt witraża (Casimir the Great, design of a stained glass window)
S. Wyspiański, 1900



Błękitny kwadrat na błękitnym tle. W hołdzie obrońcom Pałacu Zimowego (Blue Square on a Blue Background. In Tribute to the Defenders of the Winter Palace)
P. Kowalewski, 1983



Pejzaż z cyklu Mistrz i Małgorzata (Landscape series: Master and Margarita)
M. Bieniasz, 1975



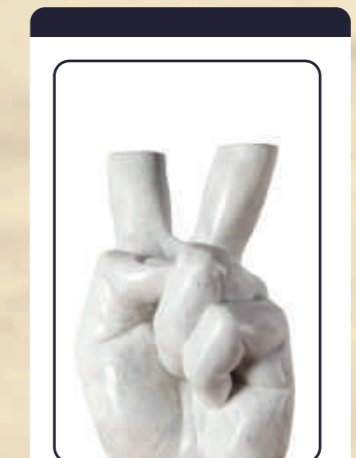
Studium ubioru do obrazu Wjazd sultana Mahometa II do Konstantynopola (Study of clothes for the painting Entry of Sultan Muhammad II to Constantinople)
S. Chlebowski, przed/before 1874



Kuszenie św. Antoniego I (Temptation of St Anthony I)
S.I. Witkiewicz, 1916-1921



Zima (Winter)
M. Janoszanka, 1920-1929



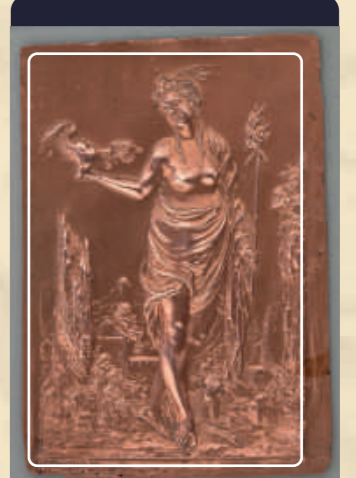
Victoria-Victoria (Victoria-Victoria)
K. Bednarski, 1983



Jacek Kaczmarski - koncert I, „Arka I” (arras) (Jacek Kaczmarski - concert I, „Ark I” (tapestry))
M. Bieniasz, 1983



Mystyfikacja (Mystification)
Z. Lutomski, 1975



Plakietka z przedstawieniem personifikacji Nieczystości (Plaque with the Personification of the Impurity)
N. Klucaric, 1900



Hollywood (Hollywood)
Ł. Korolowicz, 1974



Teatr Miejski w Krakowie „Śpiący Rycerz” (City Theater in Krakow „Sleeping Knights”)
A. Kotowicz, 1898



Trwa intensywne szkolenie wojskowe (Intensive Military Training Is Underway)
M. Maciejowski, 2000



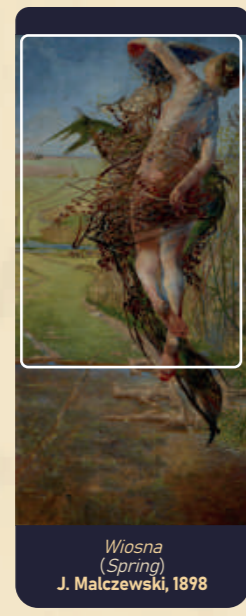
Marysia i Burek na Cejlonie (Marysia and Burek in Ceylon)
S.I. Witkiewicz, 1917-1920



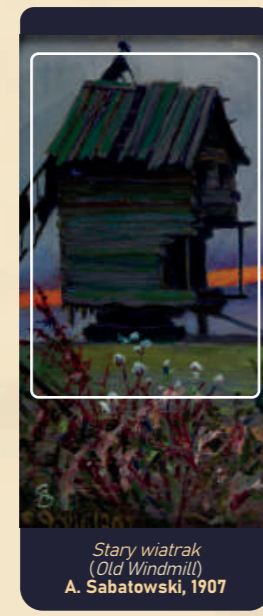
Bec Auer – Incandescence par Gaz-pétrole
É. Moreau-Nélaton, 1895



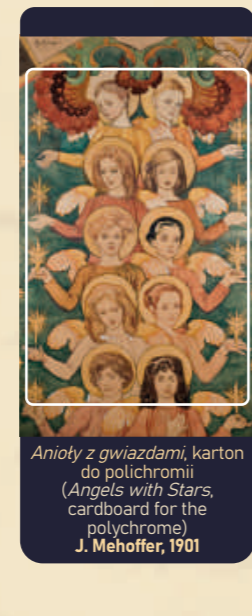
I Międzynarodowy Dzień Narciarski i Zawody w Zakopanem (Ist International Ski Day and Competition in Zakopane)
M. Zaruski, 1910



Wiosna (Spring)
J. Malczewski, 1898



Stary wiatrak (Old Windmill)
A. Sabatowski, 1907



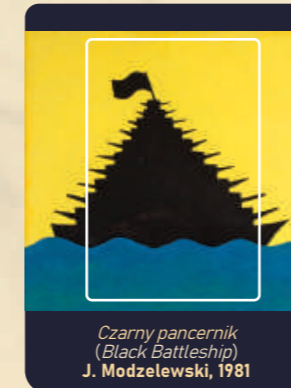
Anioły z gwiazdami, karton do polichromii (Angels with Stars, cardboard for the polychrome)
J. Mehoffer, 1901



Takiyasha wywołująca widmo szkieletu (Takiyasha Summoning a Skeleton Spectre)
Utagawa Kuniyoshi, 1845-1846



Plakietka wotywna (Votive plaque)
N.N./Artist Unknown, XIX w./19th c.



Czarny pancernik (Black Battleship)
J. Modzelewski, 1981



Dziennik sprzedaży (Le Journal des Ventes / Sales Journal)
G. de Feure (J. Van Sluÿters), 1897



Studium skrzydła do postaci Natchnienia z kurtyny dla Teatru Miejskiego we Lwowie (Study of the Wing for the Figure of Inspiration from the Curtain for the Municipal Theater in Lviv)
H. Siemiradzki, 1899



Rok 1863 – Pozegnanie (Year 1863 – Leave-Taking)
A. Grottger, 1866



Miasto (City)
L. Chwistek, ok./ca. 1919



Macierzyństwo (Motherhood)
A. Laszenko, 1933



Cud św. Jana Kantego (Miracle of St Jan Kañty)
T. Kuntze-Konicz, 1767



Droga w lesie (Forest Track)
J. Chelmoński, 1887



Wnętrze z chimera grającą na lutni (Interior with the Chimera Playing the Lute)
J. Malczewski, 1908



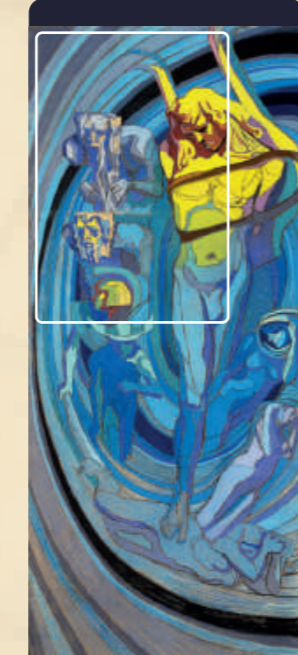
Kwiatciarki (Flower Girls)
O. Boznańska, 1889



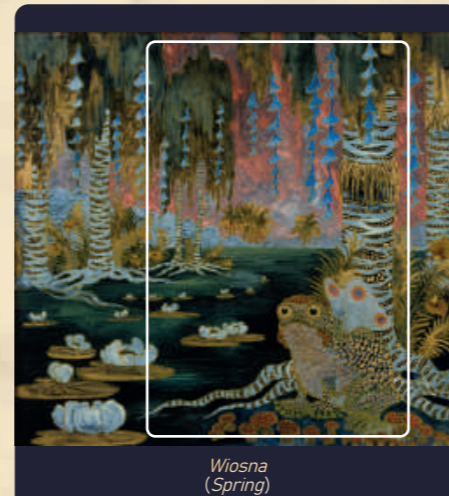
Weekend, z cyklu Portret miasta (Weekend, series: Portrait of the City)
M. Bieniasz, 1974



„Légende Dorée” / Złota legenda (”Légende Dorée” / The Golden Legend)
A. Poin, 1897



Apollo. System Kopernika, projekt witraża (The Copernicus System, design of a stained glass window)
S. Wyspiański, 1904



Wiosna (Spring)
M. Janoszanka, 1920-1929



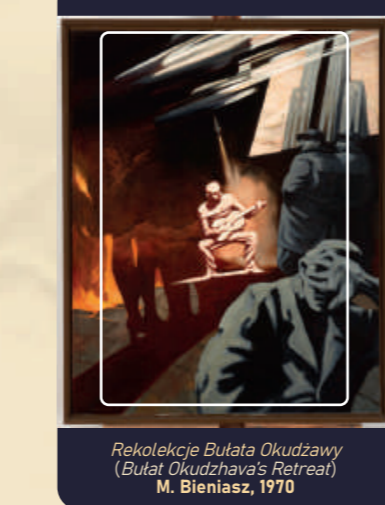
Niedźwiedź i elf (Bär und Elfe / The Bear and the Elf)
M. Klinger, 1880



Poemat Dainagona Tsunenobu (Poem by Dainagon Tsunenobu)
Utagawa Kuniyoshi, 1840-1842



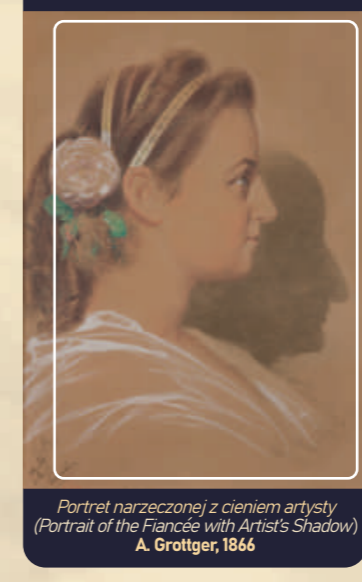
Bez tytułu (Untitled)
J. Jończyk, lata 70. XX w./1970s



Rekolekcje Bułata Okudżawy (Bułat Okudzhava's Retreat)
M. Bieniasz, 1970



Młoda Polska (Young Poland)
J. Malczewski, 1917



Portret narzeczonej z cieniem artysty (Portrait of the Fiancée with Artist's Shadow)
A. Grottger, 1866



Bociany (Storks)
Z. Lutomski, 1978



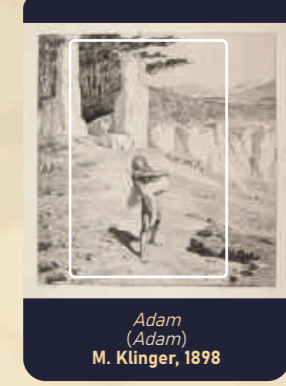
KRAKAUER KÜNSTLERVEREIN "SZTUKA" KÜNSTLERHAUS-AUSSTELLUNG BERLIN BELLVESTSTR. 3 VON 10-6 VHR. 1MK. Krakauer Künstlerverein „Sztuka”, plakat wystawy w Berlinie (marzec 1913) (Krakauer Künstlerverein „Sztuka”, poster for the exhibition in Berlin (March 1913))
S. Wyspiański, przed/1907



Legenda o Tamatori-hime. Walka kobiety ze smokiem w wodzie (The Legend of Tamatori-hime. Woman Fighting a Dragon in the Water)
Utagawa Kuniyoshi, ok./ca. 1843



Piwo Słodowe „Gambrinus” (Malt Beer „Gambrinus”)
N.N./Artist Unknown, ok./ca. 1930



Adam (Adam)
M. Klinger, 1898



Nie wolno powtarzać błędów (Mistakes Must Not Be Repeated)
M. Maciejowski, 2000



Księżycowy szlak (Moon Trail)
E. Żygulska, 1997



Łódź na falach – „Starodanńska legenda” (Boat on the Waves – Old Danish Legend)
W. Goryńska, 1926



Za aniołem (część środkowa tryptyku) (Following the Angel (central part of the triptych))
J. Malczewski, 1901



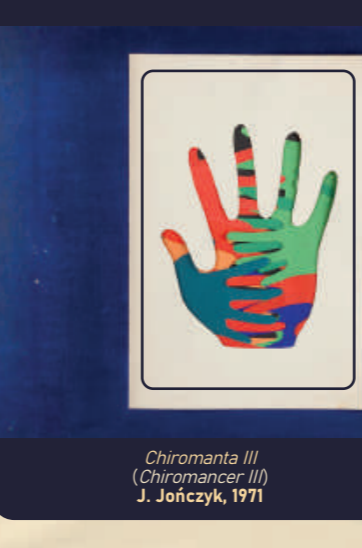
Dziewczynka z chryzantemami (Girl with Chrysanthemums)
O. Boznańska, 1894



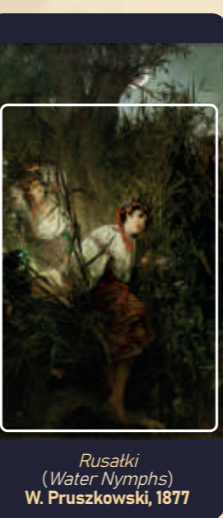
Entführung, plansza IX z albumu Ein Handschuh Opus VI (Entführung, item IX from the album Ein Handschuh Opus VI)
M. Klinger, 1893



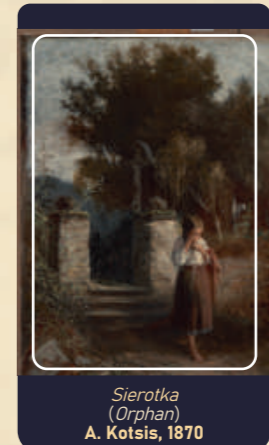
Silacz unoszący nogami łódkę z bawołem i flicistą (Strongman Lifting the Boat with a Buffalo and a Flutist)
Kuniyoshi Utawaga, 1847-1848



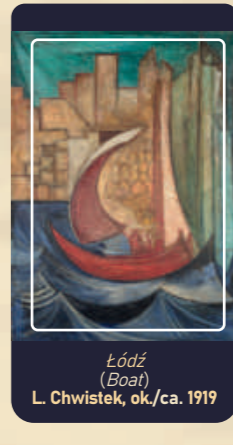
Chiromanta III (Chiromancer III)
J. Jończyk, 1971



Rusalki (Water Nymphs)
W. Pruszkowski, 1877



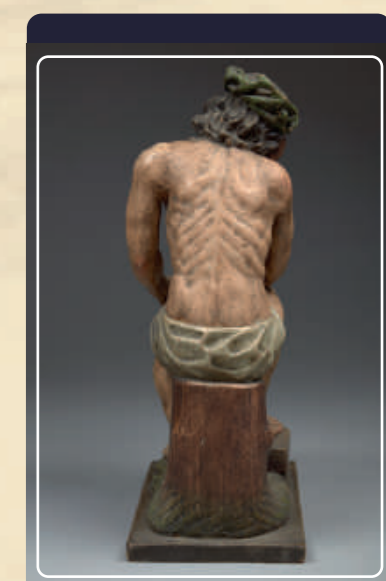
Sierotka (Orphan)
A. Kotsis, 1870



Łódź (Boat)
L. Chwistek, ok./ca. 1919



Zegar (Clock)
B. Mucha, po/after 2014



Chrystus Frasobliwy (The Pensive Christ)
N.N./Artist Unknown, XIX w./19th c.